

cC,
CLAUDIA CERELLI
architetto

Via del Ponteceso,54 - 50065 Figline V.no (FI) - Tel. 3470779471

Comune di REGGELLO
Loc. Centro Storico

Intervento di ristrutturazione edilizia finalizzato alla
realizzazione di nuovi uffici comunali nell'edificio ubicato in
Comune di Reggello via Carnesecchi, 8 - Piano Primo e
vano ascensore.

Progetto esecutivo

Elaborato: Piante Piano Terra e Primo
Sezioni

Stato: Verifica L.13/89 e s.m.ei. - Verifica iluminotecnica

Proprietà: Comune di Reggello

Progettista: Arch. Claudia Cerelli

Rapp. 1:100 TAV. n° 6

VERIFICA L. 13/89 e s.m.ei.

Per l'abbattimento delle barriere architettoniche si prevede:

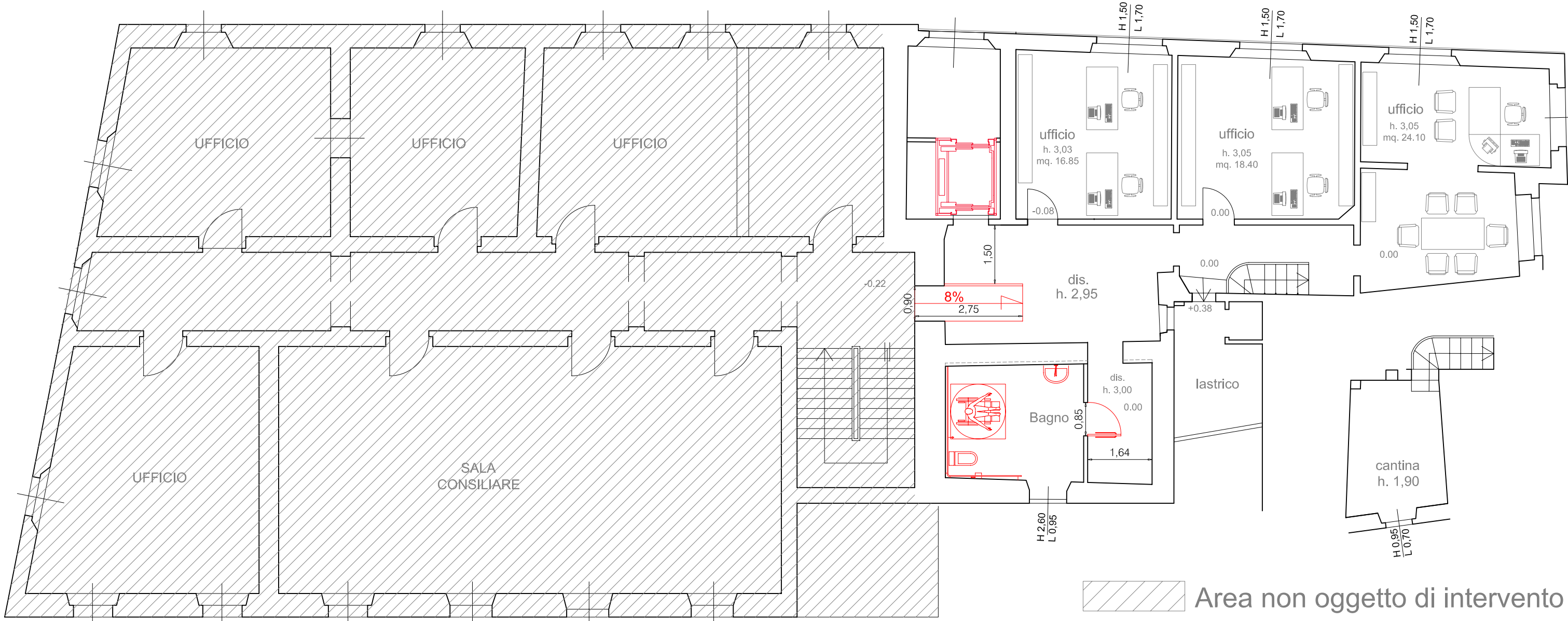
- a. l'installazione di un ascensore che collega i tre piani di questo edificio dimensionato secondo il D.P.G.R. n.41/R del 29 luglio 2009 all'art. 19. L'ascensore avrà accesso diretto dall'esterno;
b. la realizzazione di una rampa che consenta il superamento del dislivello di circa 22 cm. tra il primo piano di questo edificio e il piano Nobile dell'attuale sede del Comune di Reggello, anche questa dimensionata secondo il D.P.G.R. n.41/R del 29 luglio 2009 all'art. 9 e 15. In questa maniera, anche l'accesso all'attuale sala Consiliare del Palazzo Comunale, sarà consentita con l'uso dell'ascensore;
c. la realizzazione a questo piano di un bagno per disabili.

- Ascensore (D.P.G.R. n.41/R del 29 luglio 2009 - art. 18):
- dimensione minima della cabina (adeguamento di edifici preesistenti) 1,20 mt. di profondità e 0,80 mt. di larghezza
 - porta con luce netta 0,75 mt.
 - piattaforma minima di distribuzione anteriore alla porta della cabina 1,40 x1,40 mt.

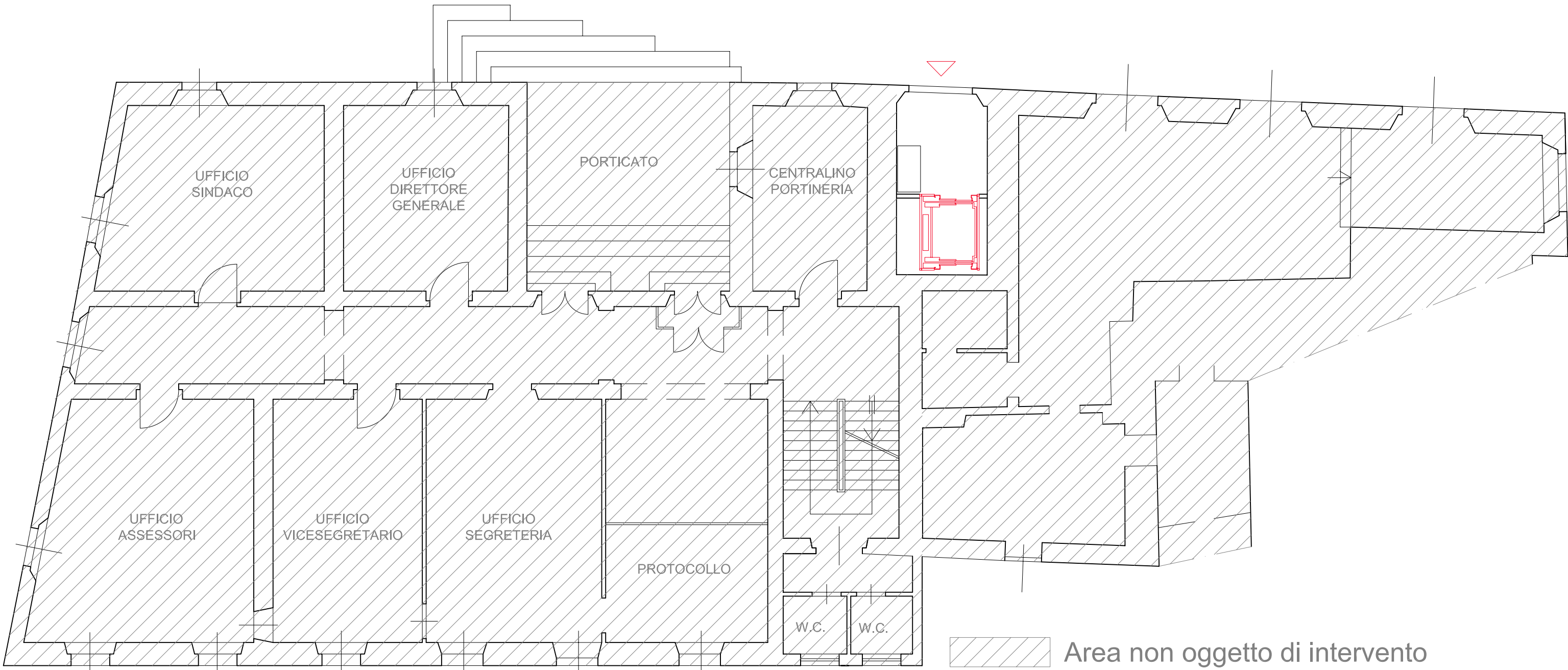
Bagno (D.P.G.R. n.41/R del 29 luglio 2009 - art. 13):

Rampa interna, proseguimento del corridoio (D.P.G.R. n.41/R del 29 luglio 2009 - art. 6-15):

VERIFICA L. 13/89 e s.m.ei.



Piano Primo



Piano Terreno

VERIFICA ILLUMINOTECNICA

Ufficio 1: sup. del vano 16,85 mq. /8 = 2,10 mq. sup. aerolluminante necessaria, 1,50x1,70=2,55 mq. di sup.

aerolluminante presente, 2,55 mq. > 2,10 mq. quindi verificato

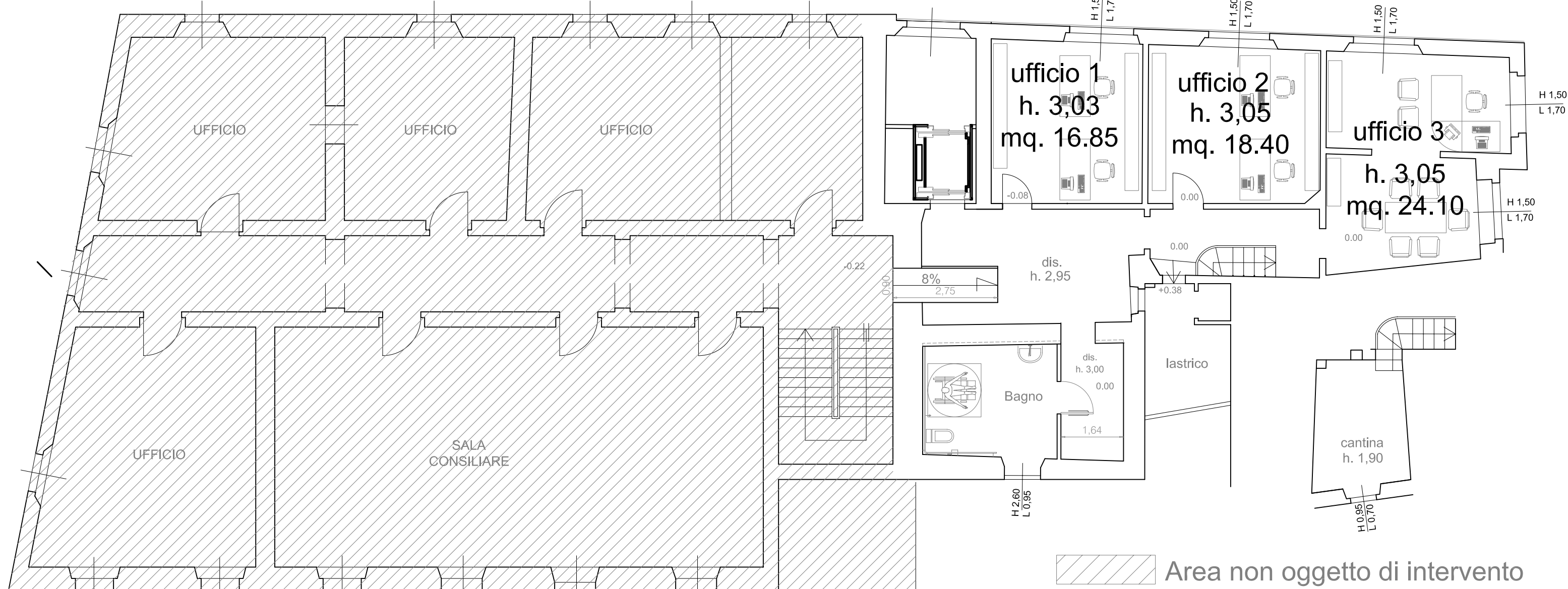
Ufficio 2: sup. del vano 18,40 mq. /8 = 2,30 mq. sup. aerolluminante necessaria, 1,50x1,70=2,55 mq. di sup.

aerolluminante presente, 2,55 mq. > 2,30 mq. quindi verificato

Ufficio 3: sup. del vano 24,10 mq. /8 = 3,01 mq. sup. aerolluminante necessaria, 1,50x1,70x3=7,65 mq. di sup.

aerolluminante presente, 7,65 mq. > 3,01 mq. quindi verificato

Bagno: 2,65x0,95=2,47 mq. sup. aerolluminante presente, 0,60 mq. di sup. aerolluminante richiesta. 2,47>0,60 mq. quindi verificato



Piano Primo